

De tentoonstelling 'Met de trein' - een heuse beleving



Al vanaf de eerste rit maakten treinen een enorme indruk op de mens. De stomende locomotieven die in hun eentje een lange sliert rijtuigen vol verwonderde passagiers voorttrokken, spraken tot de verbeelding. Vanaf het prille begin gebruikten schrijvers hun pen en schilders hun penseel om dit wonder van menselijk vernuft te vereeuwigen.

Door de ogen van de treinreiziger

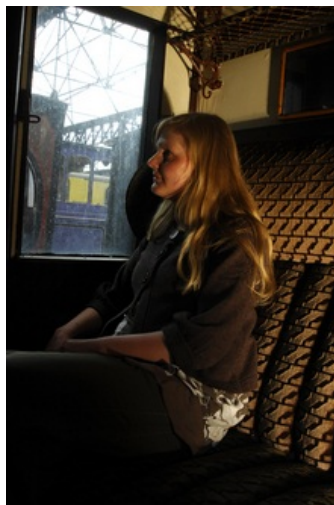


175 jaar later bestaat die verwondering en bewondering nog steeds. Bibliotheken zijn gevuld met boeken over spoorwegen en stations. Musea hangen vol schilderijen waarop treinen figureren. Films zijn gedraaid in treinen en stations. De tentoonstelling 'Met de trein. 175 jaar sporen' wil aan dit rijtje een nieuwe dimensie toevoegen: die van de treinreiziger en zijn ervaringen. Wie is die treinreiziger? Waarom neemt hij

de trein? Wat vond hij van zijn reis?

Op treinreis in Lamot

Het bezoek aan de tentoonstelling is opgevat als een treinreis. De bezoeker komt aan in het station, loopt voorbij het stationsbuffet en de krantenkiosk van vroeger en nu, koopt een trein-/tentoonstellingsticket en begeeft zich naar het perron. In de tentoonstellingszalen bouwen we treinwagons na, waarin we stilstaan bij de pendelaar, de reiziger en het toerisme in binnen- en buitenland. Door het gebruik van kunstvoorwerpen, affiches, films, muziek en verhalen van bekende en minder bekende reizigers maken we de beleving van deze virtuele treinreis zo herkenbaar mogelijk.



Paul Delvaux, Ernest Claes en Jan Modaal



De tentoonstelling 'Met de trein' is als een virtuele treinrit doorheen 175 jaar geschiedenis. Treinmeubilair, kunstvoorwerpen, stationinterieurs, affiches, films, muziek en herinneringen wisselen elkaar af. Paul Delvaux, Constant Cap, Roger Raveel, Victor Hugo, Ernest Claes, Henry Vandevelde en Jan met de pet passeren de revue. Een tentoonstelling die ongetwijfeld jong en oud zal aanspreken.